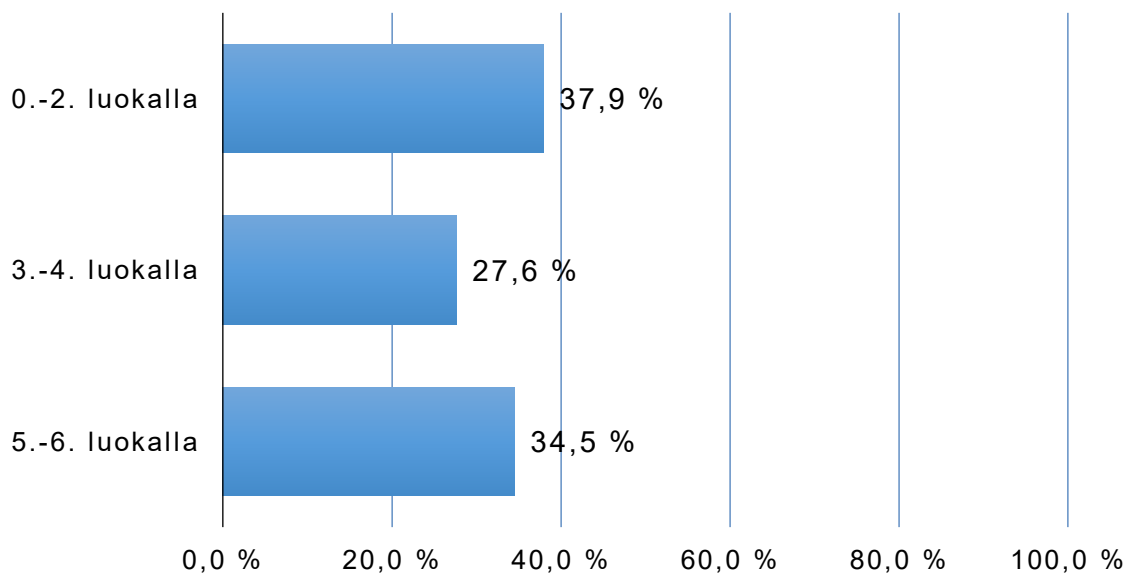


Asiakastyytyväisyyskysely huoltajille Ylämäen koulu

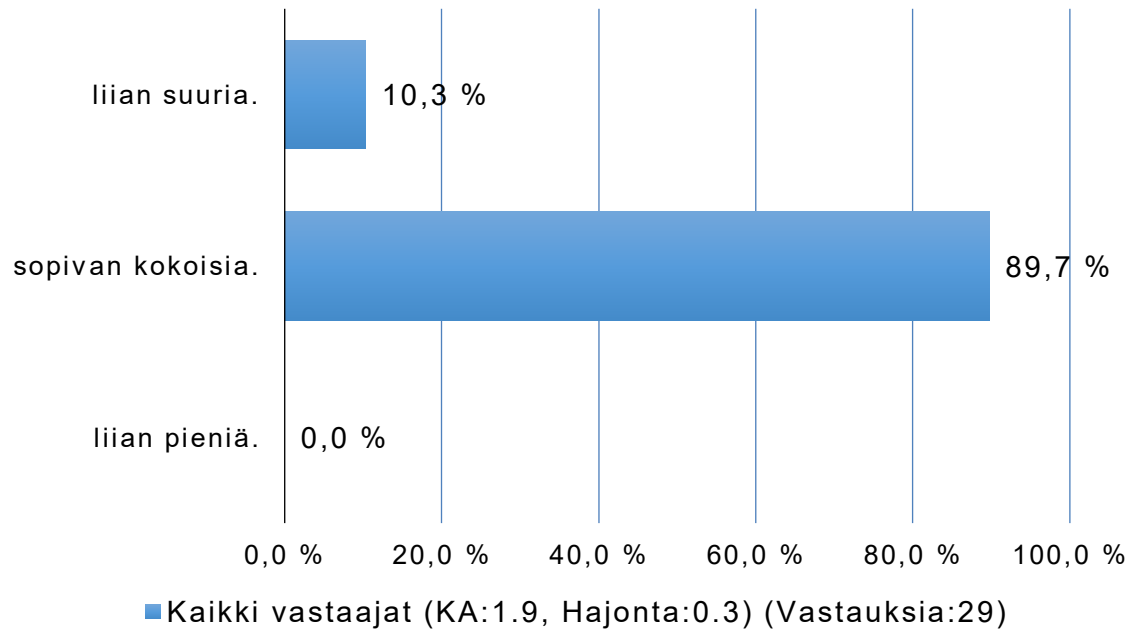
Huollettavani on



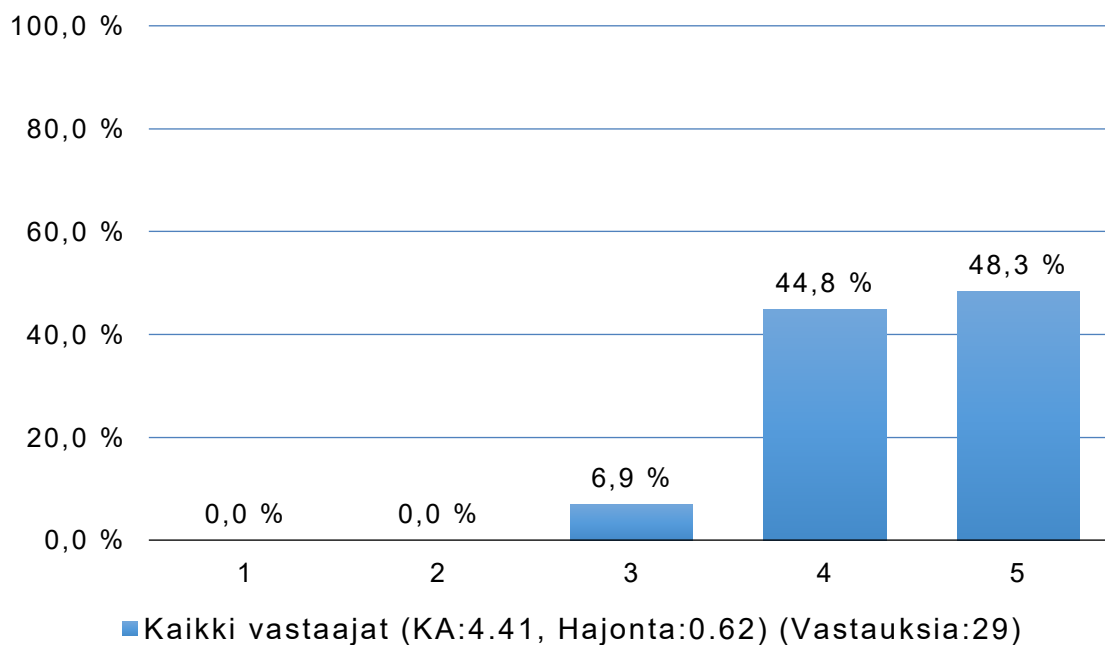
■ Kaikki vastaajat (KA:1.97, Hajonta:0.85) (Vastauksia:29)

Yleistä

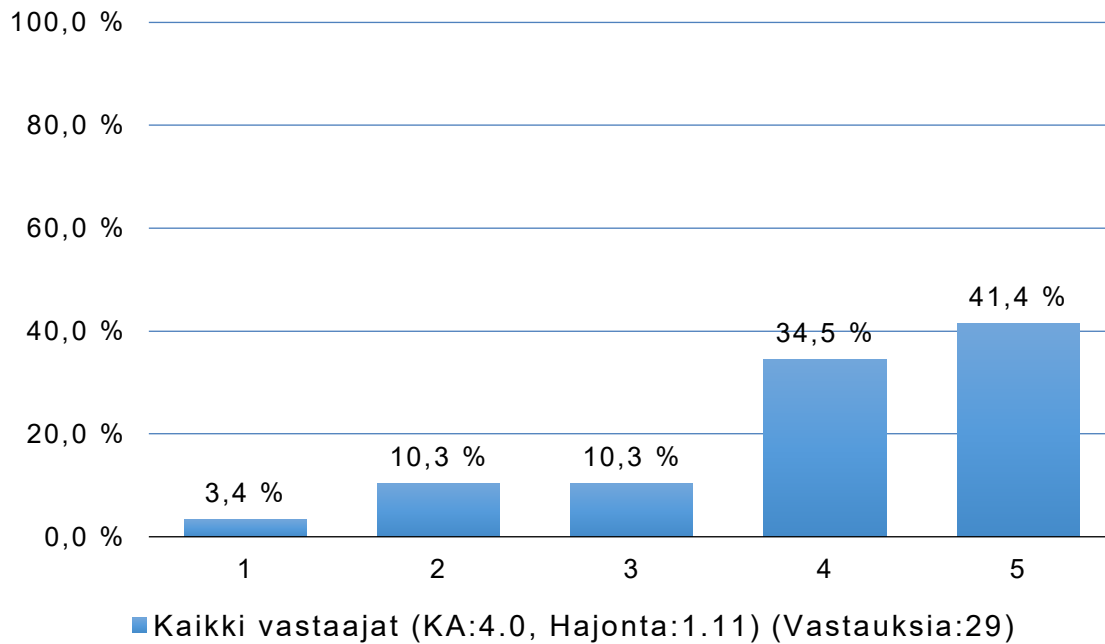
Koulun opetusryhmät ovat



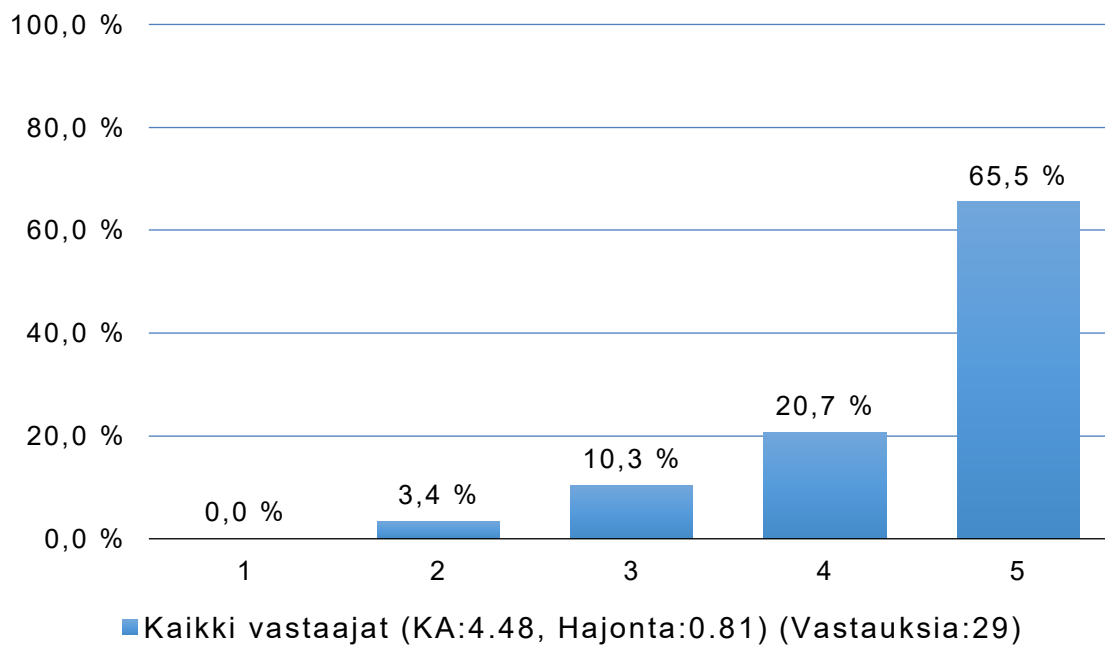
Olemme tyytyväisiä oppilaamme saamaan opetukseen/ohjaukseen



Koulun opettajien ja ohjaajien määrä on riittävä

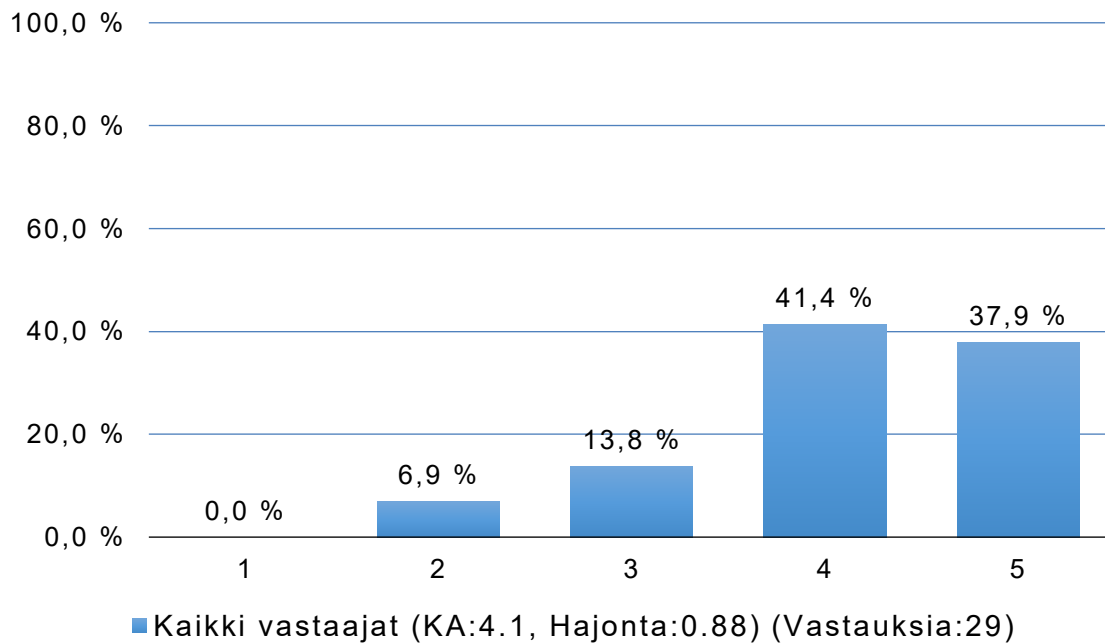


Lapsemme käy mielellään koulua

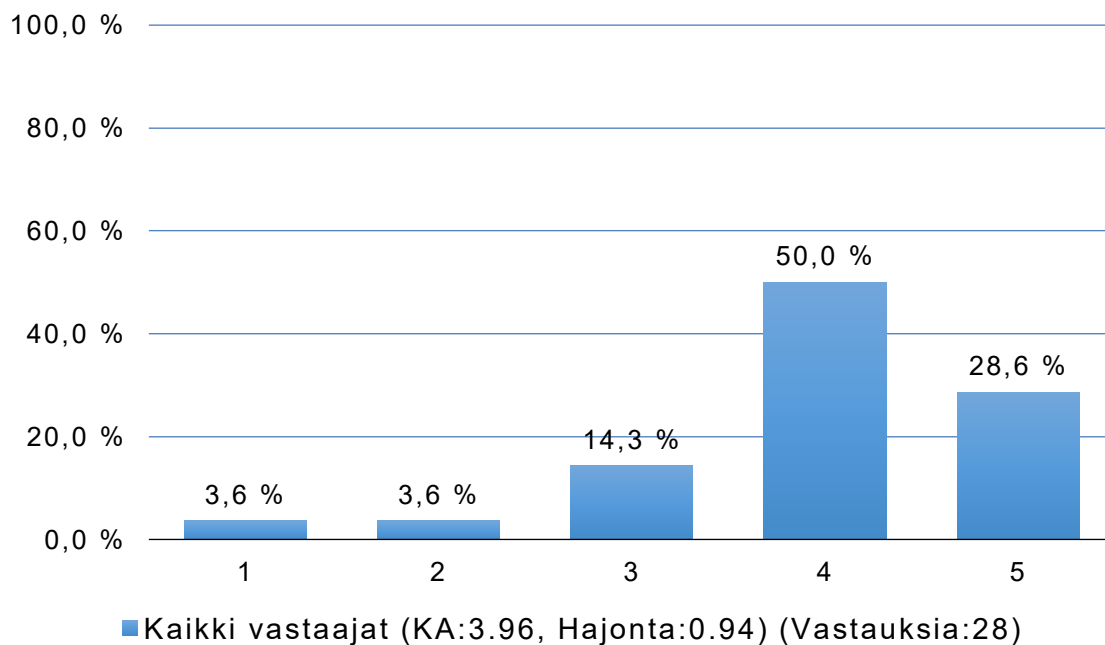


Opetus

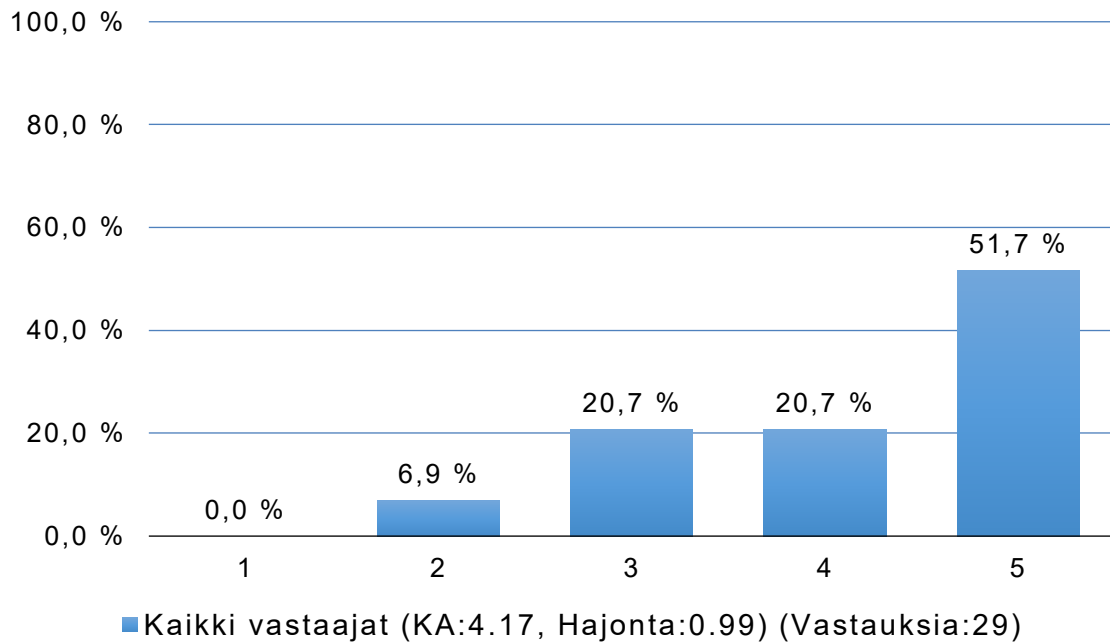
Opetussuunnitelma on riittävän helposti luettavissa kunnan kotisivuilta



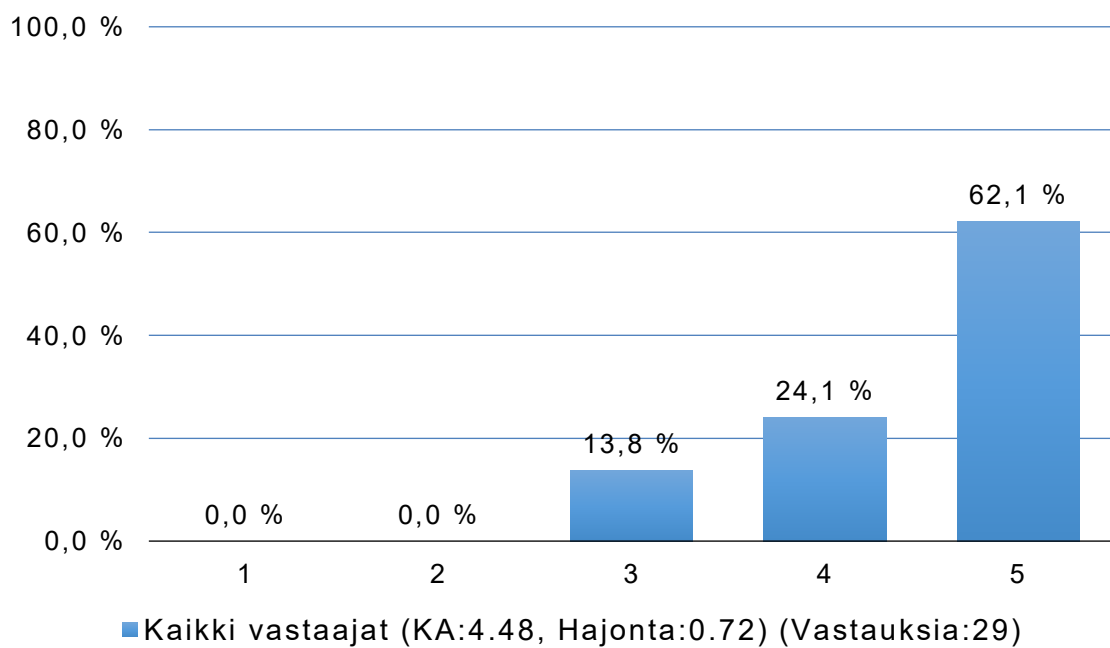
Oppiaineden valintamahdollisuudet on hyvin tiedotettu. (A2-kieli, valinnaisaineet)



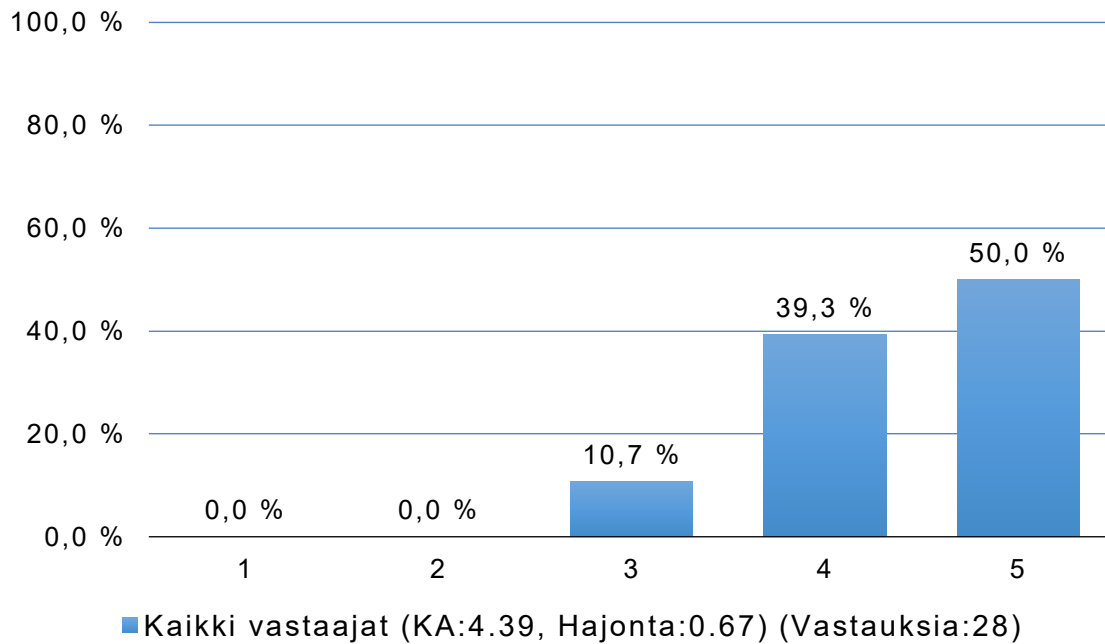
Oppilaita kohdellaan tasavertaisesti heidän erilaisuutensa ja yksilöllisyytensä huomioiden.



Opetuksessa käytetään monipuolisia työtapoja.

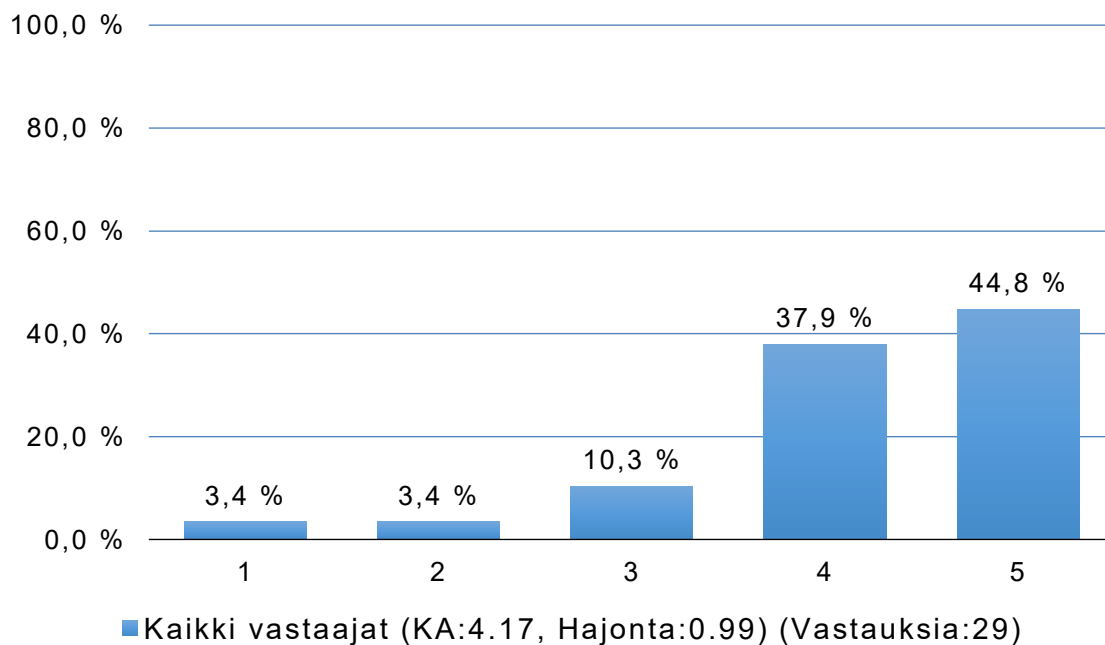


Opetus antaa riittävästi valmiuksia jatko-opintoihin.

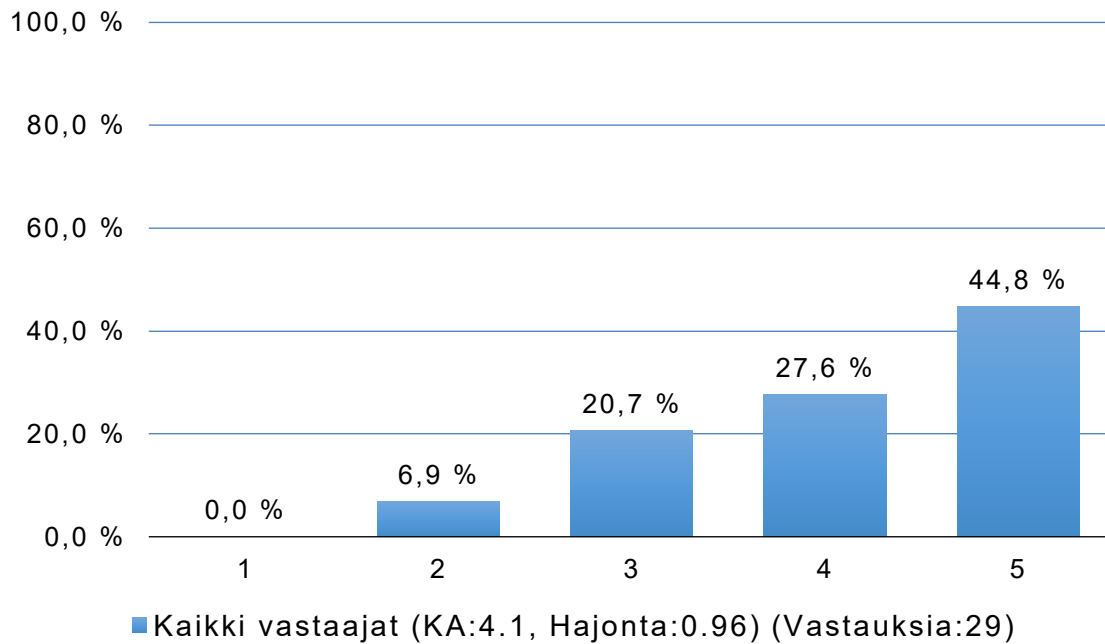


Arviointi

Koulun arviointikäytännöt ovat huoltajien tiedossa.

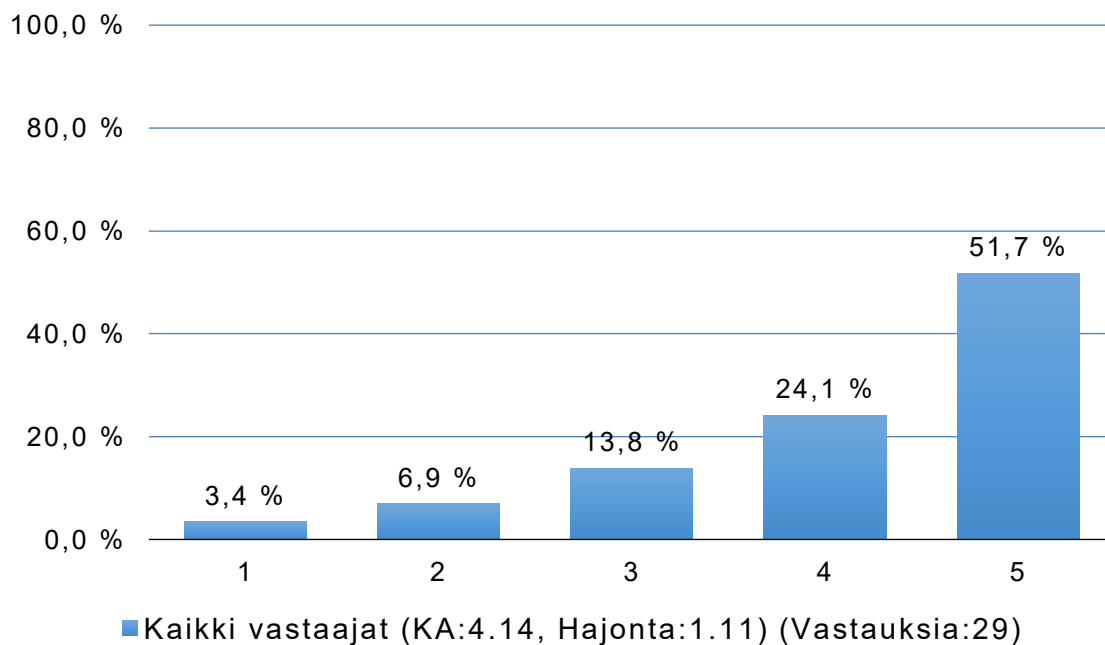


Saan riittävästi tietoa huollettavani edistymisestä ja oppimistuloksista.

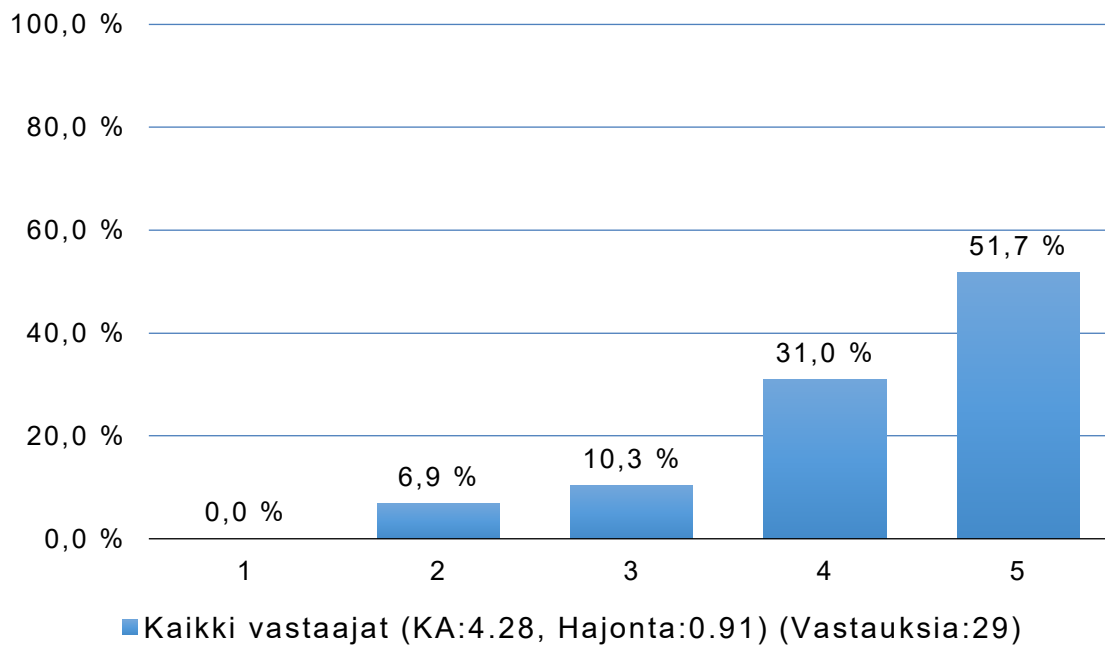


Oppilashuolto

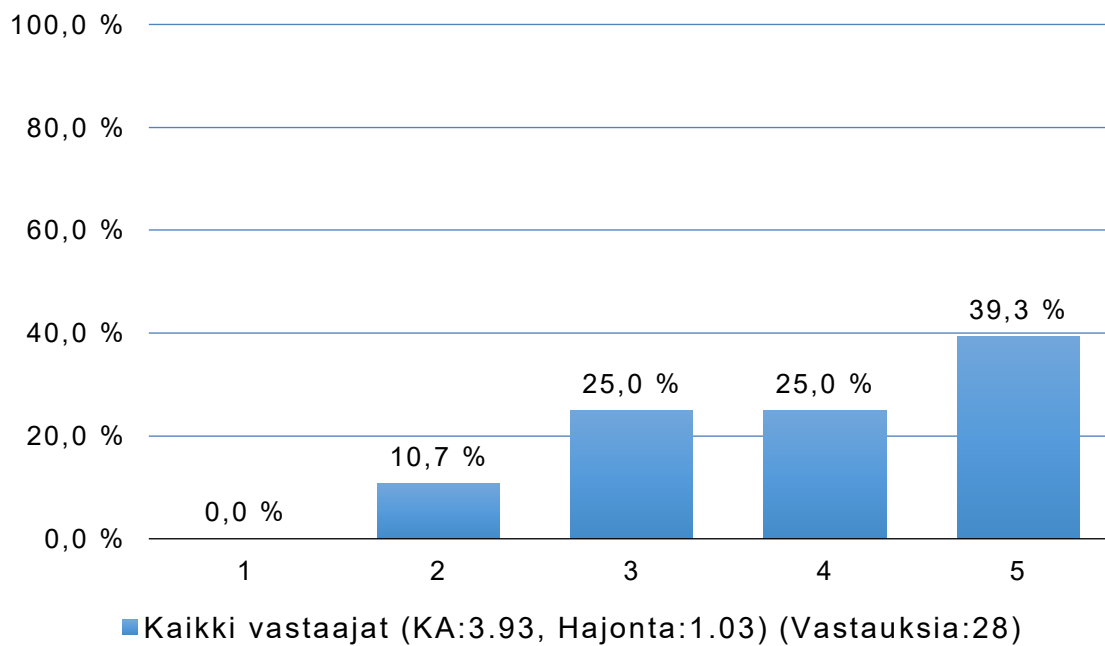
Oppilashuollosta tiedotetaan hyvin (kuraattori, psykologi ja muut tukipalvelut).



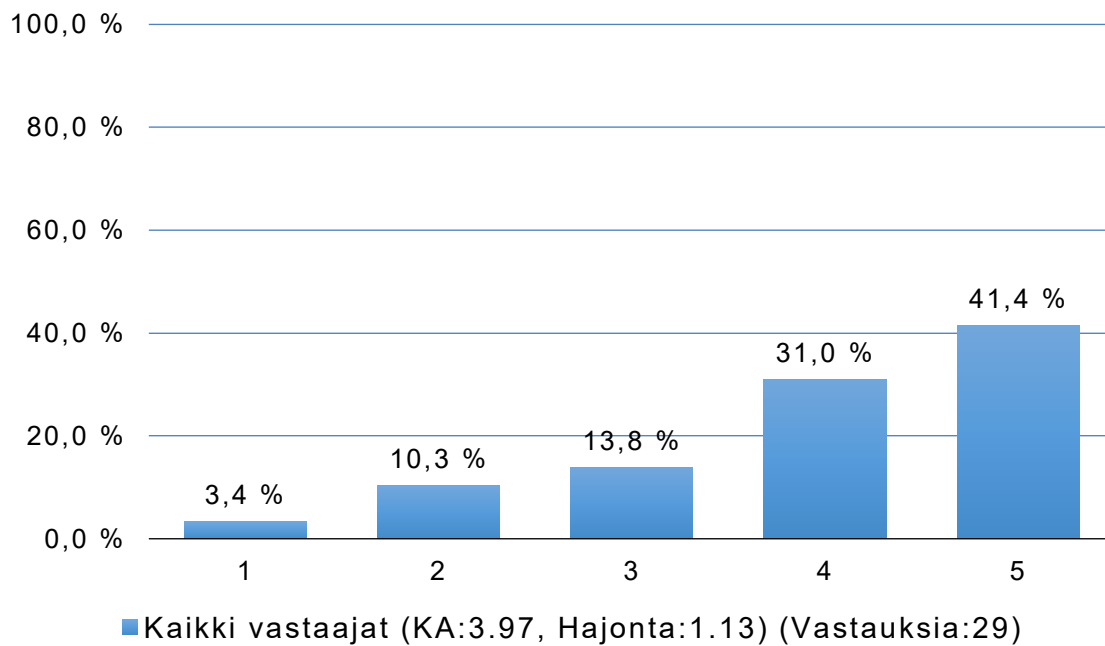
Oppilas saa tarvittaessa tukiopetusta tai muuta tukea.



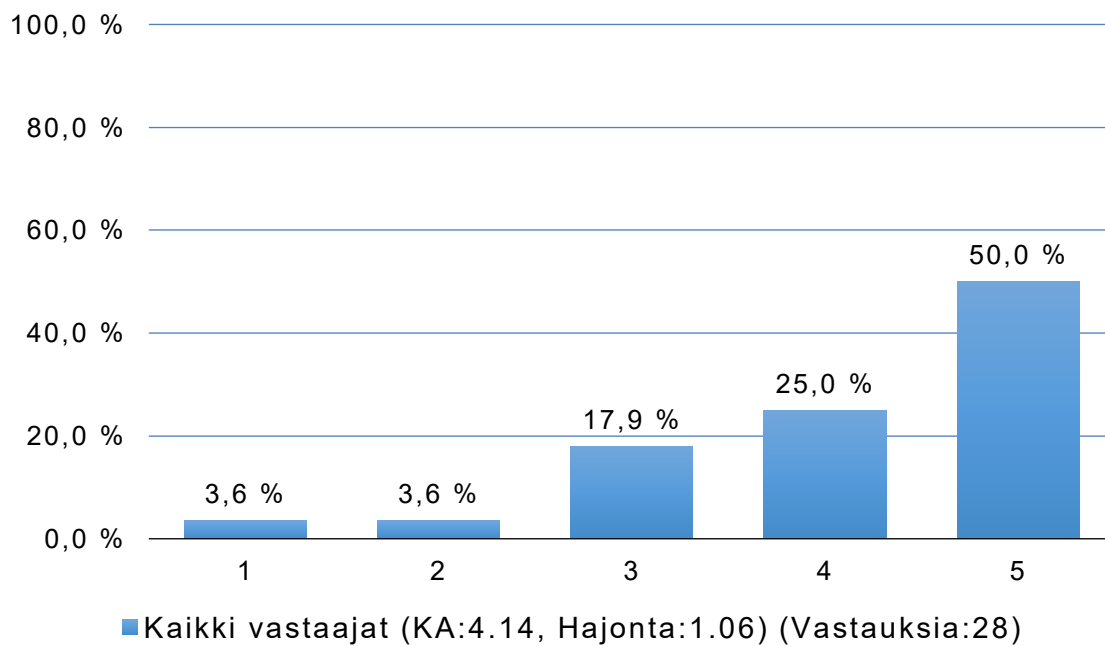
Oppilas saa tarvittaessa osa-aikaista erityisopetusta.



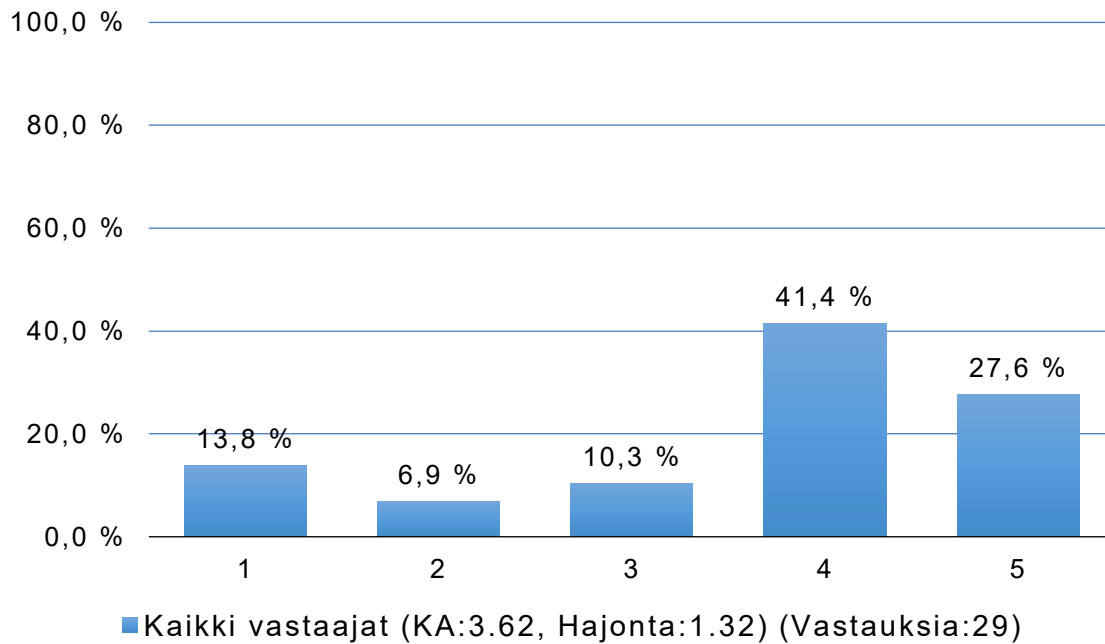
Oppilas saa tarvittaessa kouluterveydenhuollon palveluja.



Oppilas saa tarvittaessa psykologi- ja kuraattoripalveluita.

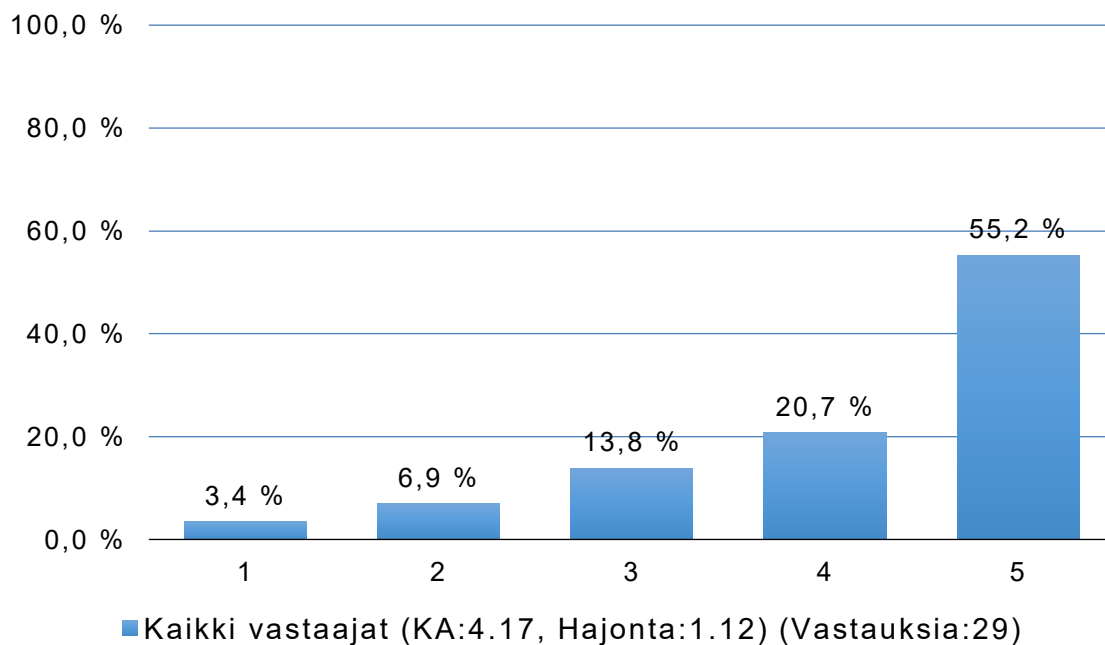


Olemme tyytyväisiä kouluruokailuun.

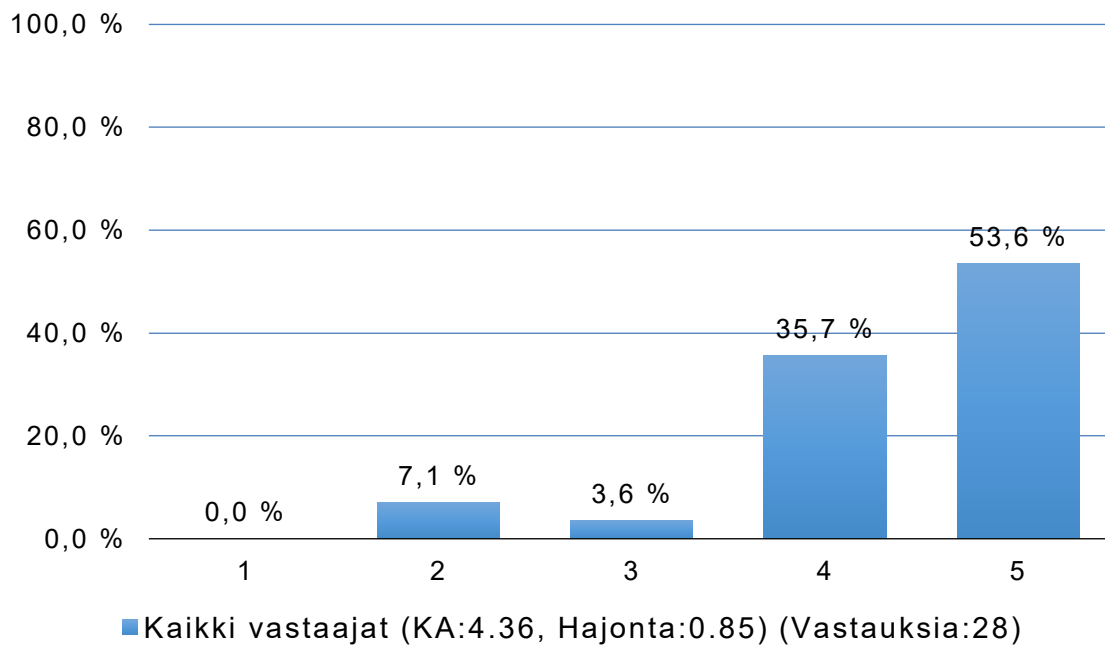


Yhteistyö ja viestintä

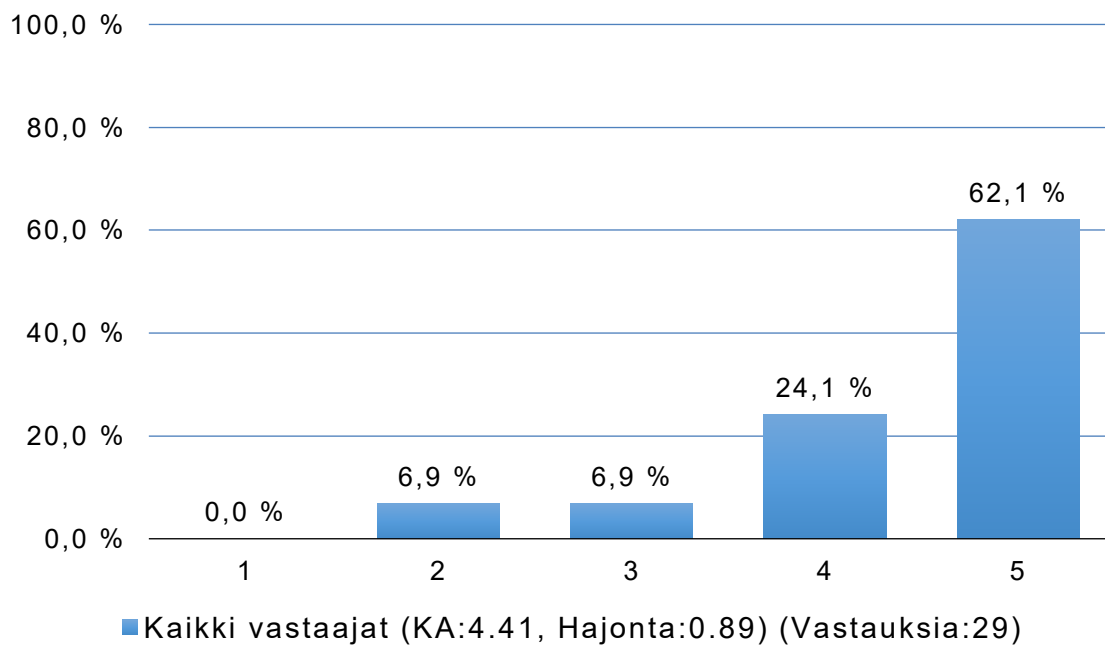
Koulun tiedottaminen on monipuolista ja riittävää.



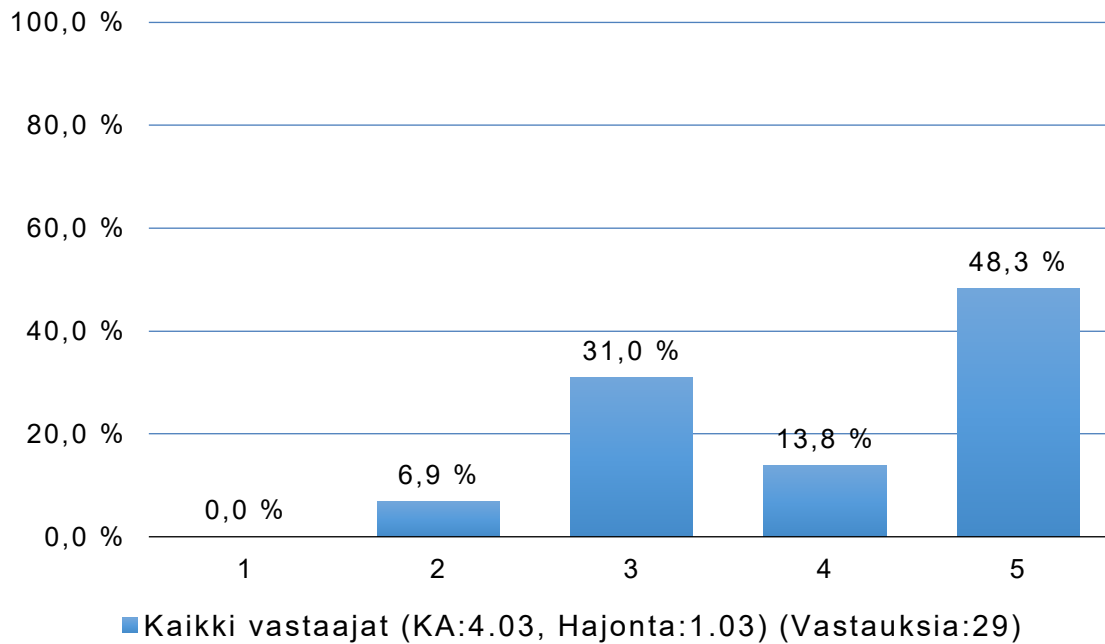
Kodin ja koulun yhteistyö on avointa ja keskustelevaa.



Yhteistyö opettajan/opettajien kanssa sujuu hyvin.

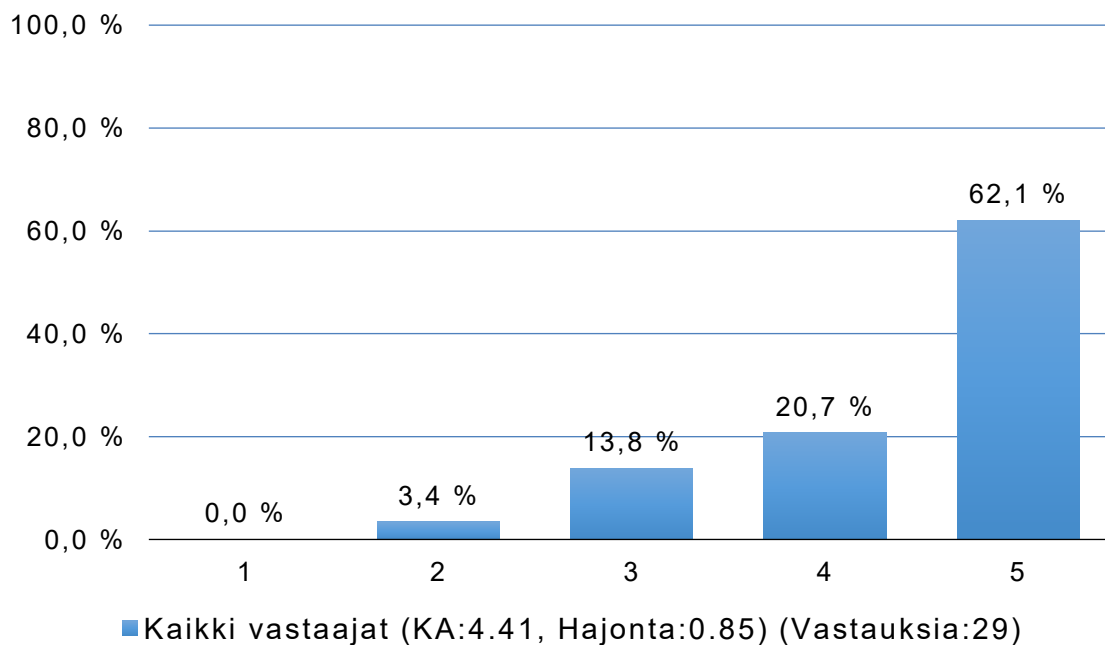


Ongelmatilanteisiin puututaan ja ne hoidetaan rakentavasti.

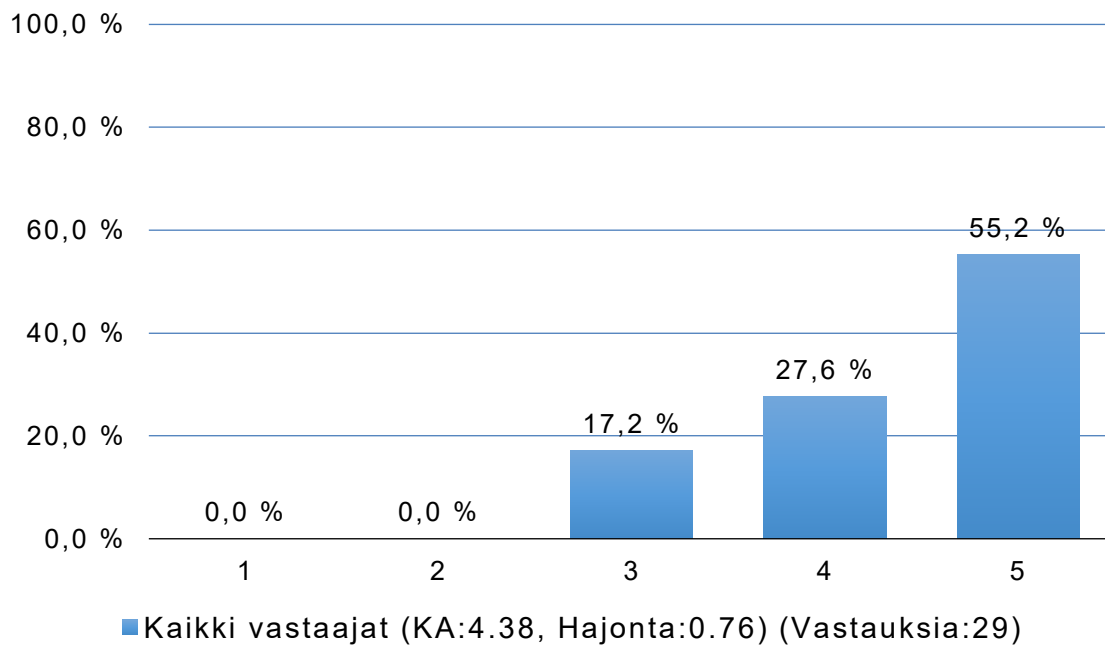


Oppimisympäristö

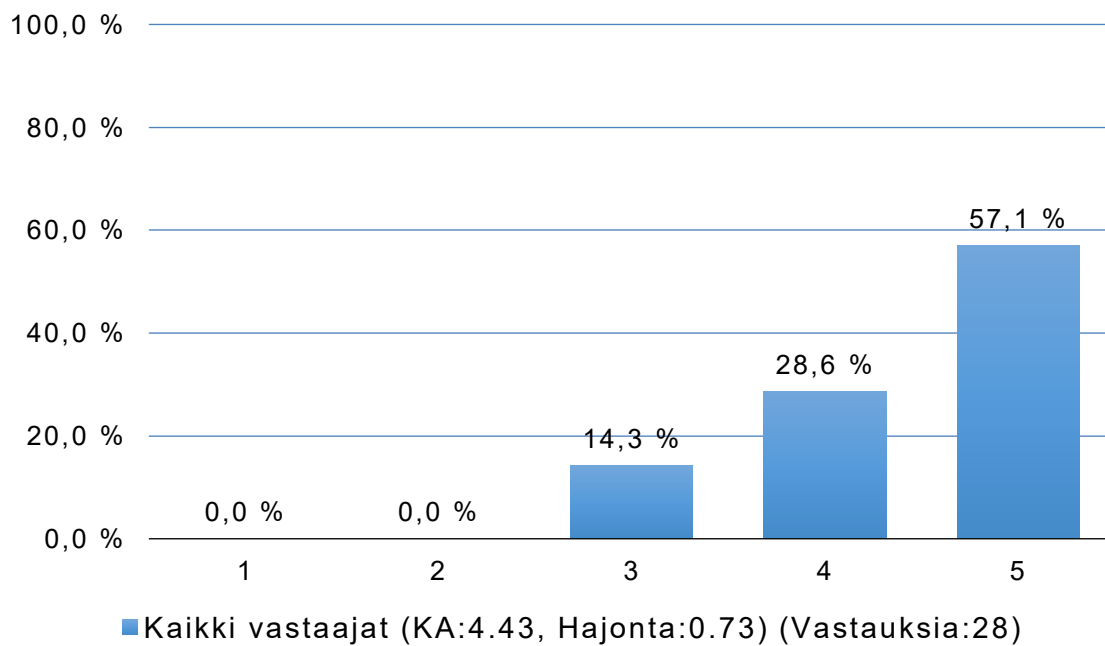
Oppimisympäristö on turvallinen, toimiva ja viihtyisä.



Olemme tyytyväisiä koulun siisteyteen.

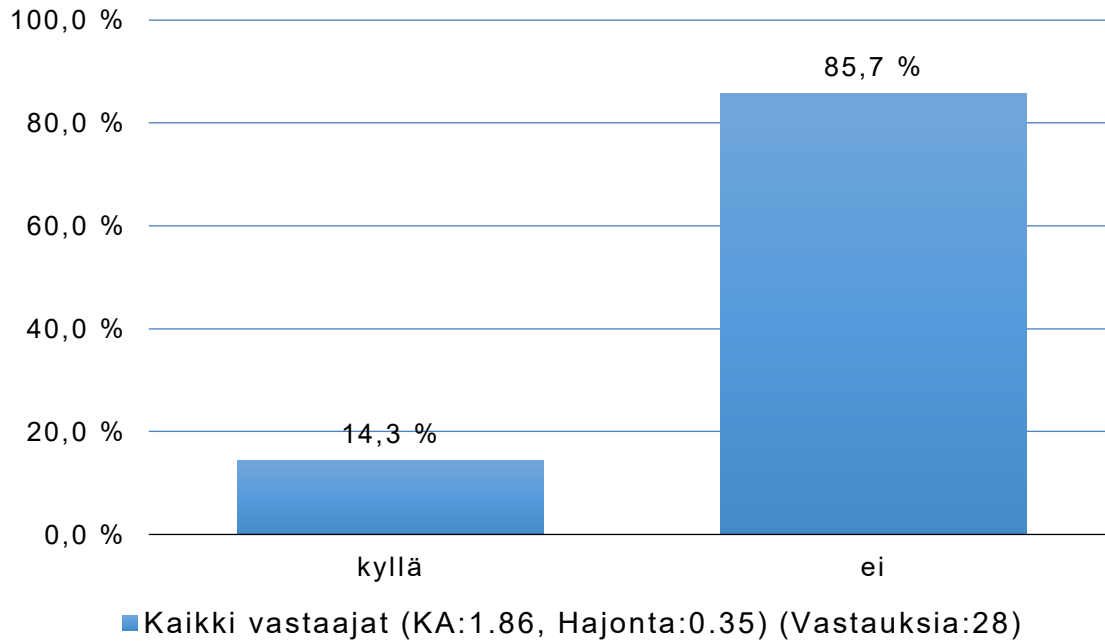


Tietotekniikkaa käytetään oppimisen tukena monipuolisesti.

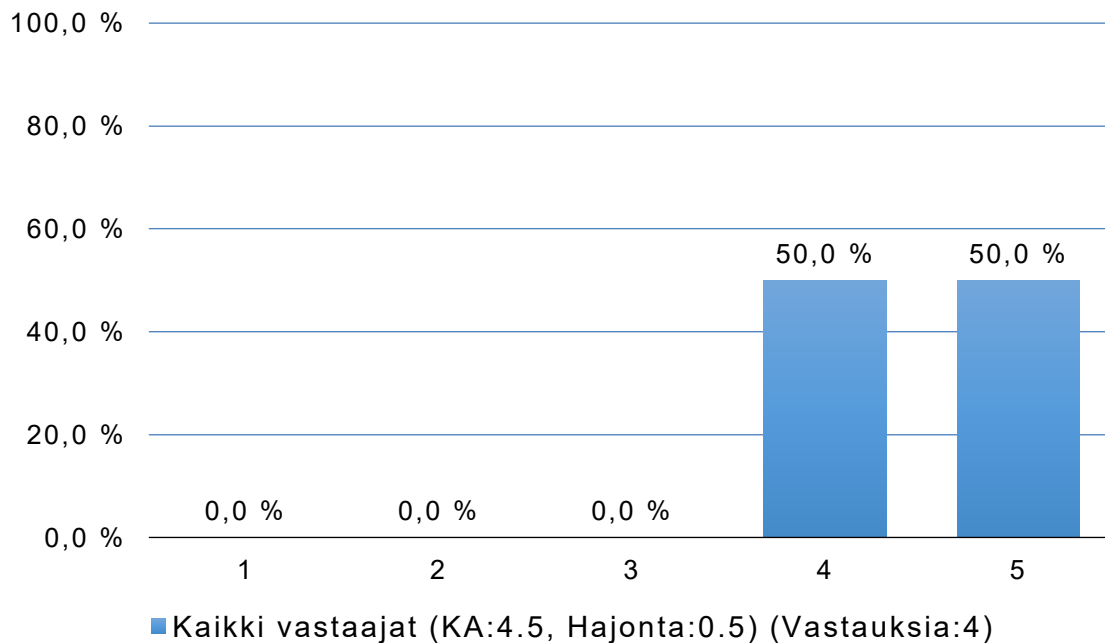


Iltapäivä- ja kerhotoiminta

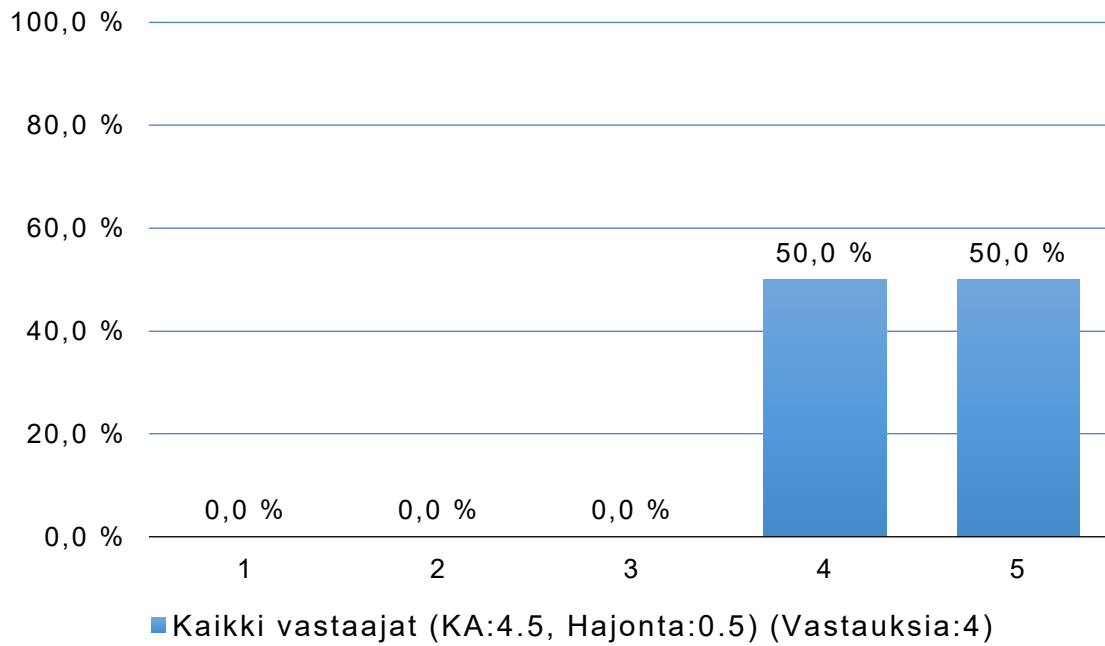
Huollettavani on osallistunut lukuvuoden 2020-2021 aikana iltapäivätoimintaan (0.-2. luokat ja erityisen tuen oppilaat)



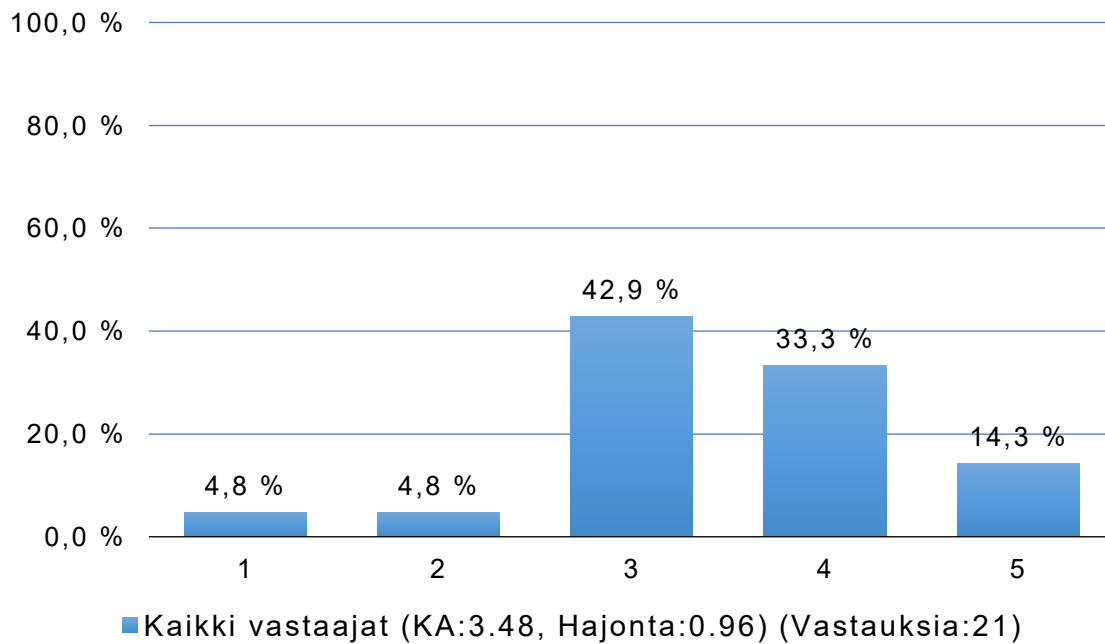
Iltapäivätoiminta on laadultaan monipuolista.



Iltapäivätoiminta-aika on riittävä.



Koulun kerhotarjonta on monipuolista ja riittävää



Yleisarvosana koulun toiminnasta.

